

**Audi Q3 40 TDI QUATTRO S-TRONIC S-LINE AZV+CAM+MEMORY****SCHNEIDER**  
Helbra EislebenAudi Gebrauchtwagen  
:plus

Ehem. Neupreis\*

**65.231,-€**

Ihre Ersparnis

**50 %**

Unser Angebotspreis:

**32.680,-€**

27.462,- € netto

19 % MwSt ausweisbar

Fahrzeugnummer 0806-34-GW

**Schnellinformationen**

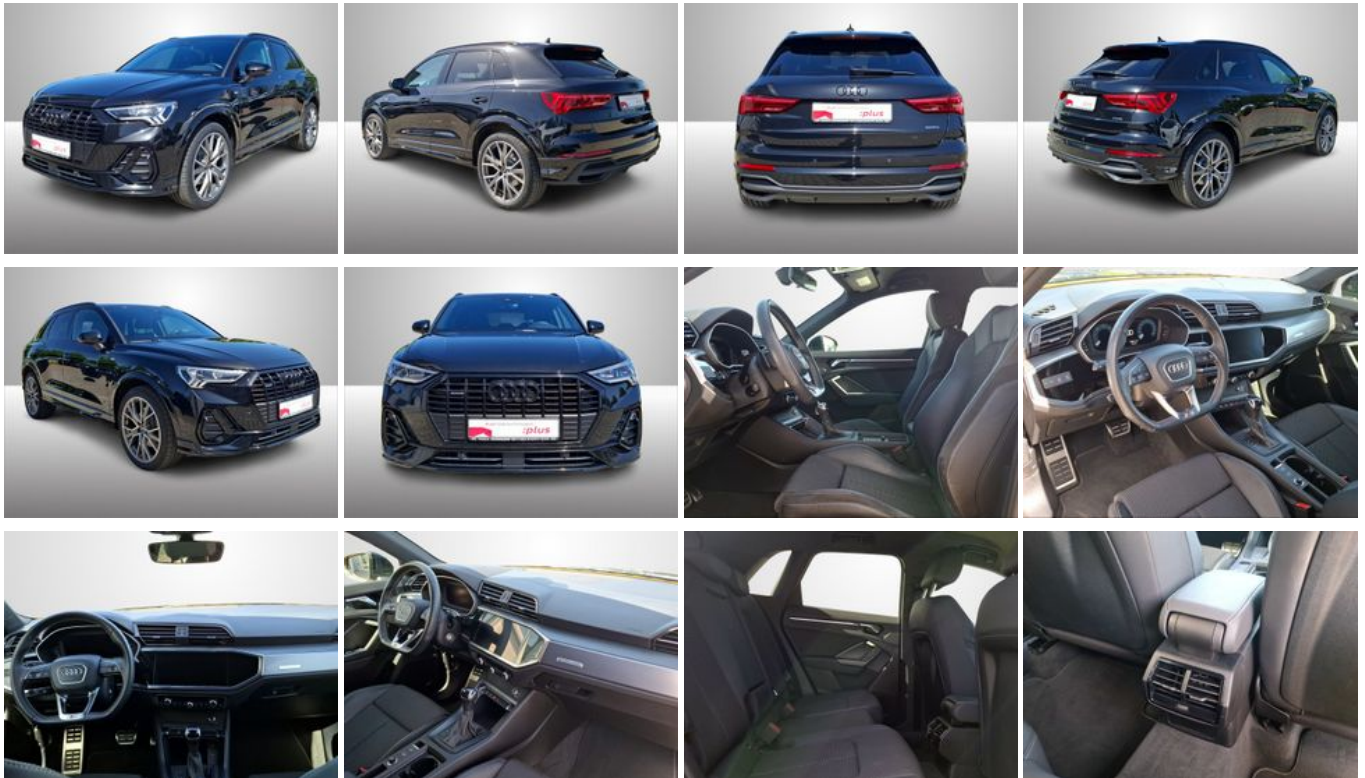
Fahrzeugart	Gebrauchtfahrzeug	Klasse	Q3
Kategorie	SUV/Geländewagen/Pic kup	Hubraum	1968 cm <sup>3</sup>
Erstzulassung	10/2022	Außenfarbe	Schwarz
Laufleistung	86980 km	Innenfarbe	Schwarz
Leistung	147 kW (200 PS)	Innenausstattung	Teilleder
Kraftstoffart	Diesel		
Getriebe	Automatik		

Verkauf Gebrauchtwagen  
+49 (0)34772 13 39 99 3**Umwelt und Normen**

Energieverbrauch (kombiniert) in l/100 km:	6,7
CO <sub>2</sub> -Emissionen (kombiniert) in g/km:	175,0
CO <sub>2</sub> -Klasse:	F

## Fahrzeugausstattung

2-Zonen-Klimaautomatik	ABS
Ambiente-Beleuchtung	Anhängerkupplung
ArMLEHNE	Berganfahrassistent
Bluetooth	Dachreling
ESP	Elektr. Fensterheber
Elektr. Heckklappe	Elektr. Seitenspiegel
Elektr. Seitenspiegel anklappbar	Elektr. Sitzeinstellung
Elektr. Sitzeinstellung mit Memory-Funktion	Elektr. Wegfahrsperre
Freisprecheinrichtung	Garantie
Geschwindigkeitsbegrenzer	HU neu
Isofix	Lederlenkrad
Leichtmetallfelgen	Lichtsensor
Lordosenstütze	Metallic
Multifunktionslenkrad	Navigationssystem
Nichtraucher-Fahrzeug	Notrufsystem
Partikelfilter	Regensensor
Reifendruckkontrolle	Scheckheftgepflegt
Servolenkung	Sitzheizung
Sportfahrwerk	Sportpaket
Sportsitze	Sprachsteuerung
Spurhalteassistent	Start/Stop-Automatik
USB	Verkehrszeichenerkennung
Volldigitales Kombiinstrument	Zentralverriegelung



\* Ehemaliger Neupreis (Unverbindliche Preisempfehlung des Herstellers am Tag der Erstzulassung)

\*\* Die angegebenen Verbrauchs- und Emissionswerte wurden nach den gesetzlich vorgeschriebenen Messverfahren ermittelt. Am 1. Januar 2022 hat der WLTP-Prüfzyklus den NEFZ-Prüfzyklus vollständig ersetzt, sodass für nach diesem Datum neu typgenehmigte Fahrzeuge keine NEFZ-Werte vorliegen. Weitere Informationen zum offiziellen Kraftstoffverbrauch und den offiziellen spezifischen CO<sub>2</sub>-Emissionen neuer Personenkraftwagen können dem "Leitfaden über den Kraftstoffverbrauch, die CO<sub>2</sub>-Emission und den Stromverbrauch neuer Personenkraftwagen" entnommen werden, der an allen Verkaufsstellen, bei der Deutsche Automobil Treuhand GmbH (DAT), Hellmuth-Hirth-Straße 1, 73760 Ostfildern-Scharnhausen, und unter <https://www.dat.de/co2/> unentgeltlich erhältlich ist.

**Weitere Informationen zum Fahrzeug und Finanzierung finden Sie auf unserer Homepage**

