

## Volkswagen CRAFTER PRITSCHKE 2.0 TDI FWD MR PLANE+NAVI+KLIMA



**SCHNEIDER**  
Helbra Eisleben



Ehem. Neupreis\*

**55.188,-€**

Ihre Ersparnis

**44 %**

Unser Angebotspreis:

**30.860,-€**

25.933,- € netto

19 % MwSt ausweisbar

Fahrzeugnummer 0818-80-NF

### Schnellinformationen

Fahrzeugart	Gebrauchtfahrzeug	Klasse	CRAFTER
Kategorie	Fahrgestell	Hubraum	1968 cm <sup>3</sup>
Erstzulassung	02/2022	Außenfarbe	Weiß
Laufleistung	49980 km	Innenfarbe	
Leistung	130 kW (177 PS)	Innenausstattung	
Kraftstoffart	Diesel		
Getriebe	Schaltgetriebe		

Verkauf VW Neuwagen  
+49 (0)34772 13 39 99 1

Verkauf Audi Neuwagen  
+49 (0)34772 13 39 99 9

Verkauf Gebrauchtwagen  
+49 (0)34772 13 39 99 3

### Umwelt und Normen

Energieverbrauch (kombiniert) in l/100 km:	10,3
CO <sub>2</sub> -Emissionen (kombiniert) in g/km:	269,0
CO <sub>2</sub> -Klasse:	G

## Fahrzeugausstattung

ABS

Klimaanlage

Partikelfilter

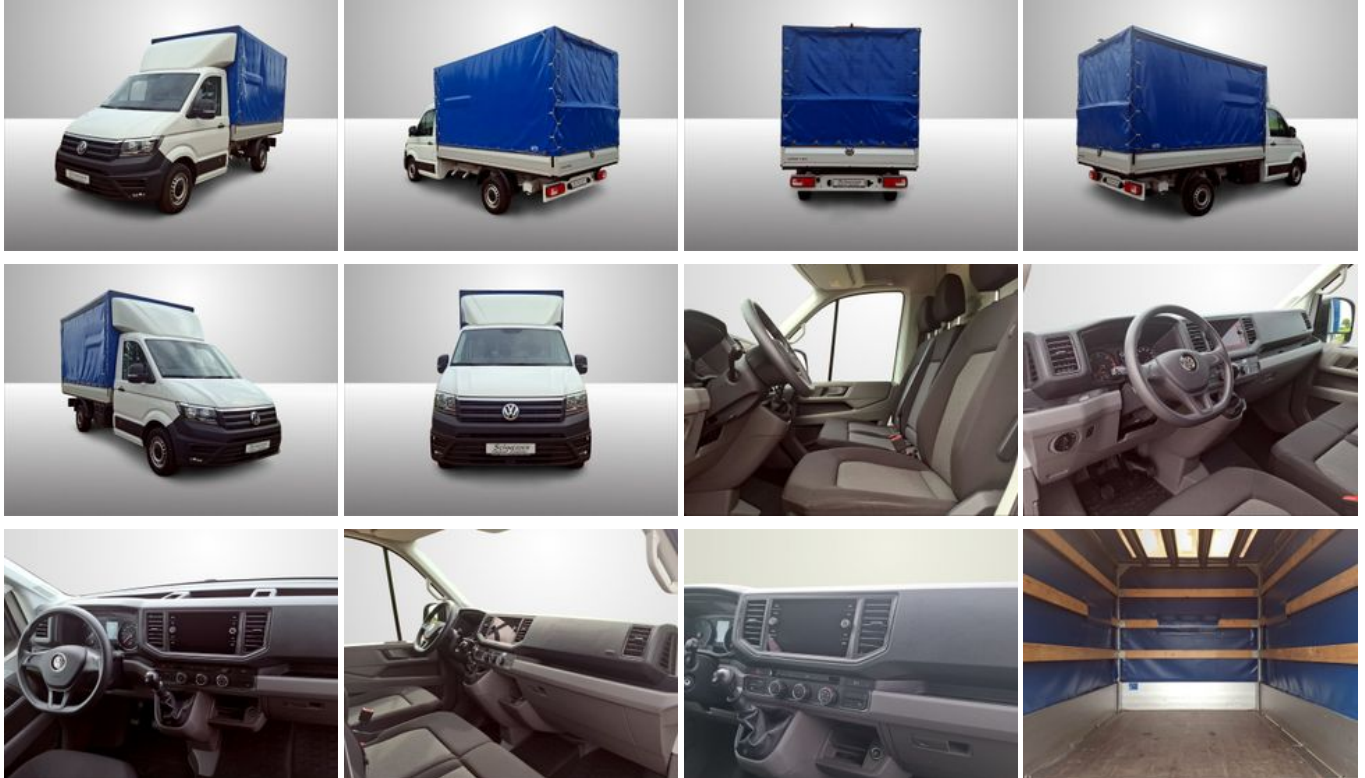
Servolenkung

ESP

Navigationssystem

Scheckheftgepflegt

Zentralverriegelung



\* Ehemaliger Neupreis (Unverbindliche Preisempfehlung des Herstellers am Tag der Erstzulassung)

\*\* Die angegebenen Verbrauchs- und Emissionswerte wurden nach den gesetzlich vorgeschriebenen Messverfahren ermittelt. Am 1. Januar 2022 hat der WLTP-Prüfzyklus den NEFZ-Prüfzyklus vollständig ersetzt, sodass für nach diesem Datum neu typgenehmigte Fahrzeuge keine NEFZ-Werte vorliegen. Weitere Informationen zum offiziellen Kraftstoffverbrauch und den offiziellen spezifischen CO<sub>2</sub>-Emissionen neuer Personenkraftwagen können dem "Leitfaden über den Kraftstoffverbrauch, die CO<sub>2</sub>-Emission und den Stromverbrauch neuer Personenkraftwagen" entnommen werden, der an allen Verkaufsstellen, bei der Deutsche Automobil Treuhand GmbH (DAT), Hellmuth-Hirth-Straße 1, 73760 Ostfildern-Scharnhausen, und unter <https://www.dat.de/co2/> unentgeltlich erhältlich ist.

**Weitere Informationen zum Fahrzeug und Finanzierung finden Sie auf unserer Homepage**

