

Volkswagen T6.1 KASTEN 2.0 TDI KR LED+KLIMA+PDC



SCHNEIDER
Helbra Eisleben



Ehem. Neupreis*

49.106,-€

Ihre Ersparnis

47 %

Unser Angebotspreis:

25.860,-€

21.731,- € netto

19 % MwSt ausweisbar

Fahrzeugnummer 0553-93-NF

Schnellinformationen

Fahrzeugart	Gebrauchtfahrzeug	Klasse	T6.1
Kategorie	Kastenwagen	Hubraum	1968 cm ³
Erstzulassung	12/2022	Außenfarbe	Weiß
Laufleistung	52690 km	Innenfarbe	
Leistung	110 kW (150 PS)	Innenausstattung	
Kraftstoffart	Diesel		
Getriebe	Schaltgetriebe		

Verkauf VW Neuwagen
+49 (0)34772 13 39 99 1

Verkauf Audi Neuwagen
+49 (0)34772 13 39 99 9

Verkauf Gebrauchtwagen
+49 (0)34772 13 39 99 3

Umwelt und Normen

Energieverbrauch (kombiniert) in l/100 km:	7,0
CO ₂ -Emissionen (kombiniert) in g/km:	183,0
CO ₂ -Klasse:	G

Fahrzeugausstattung

ABS

Elektr. Seitenspiegel anklappbar

Partikelfilter

Servolenkung

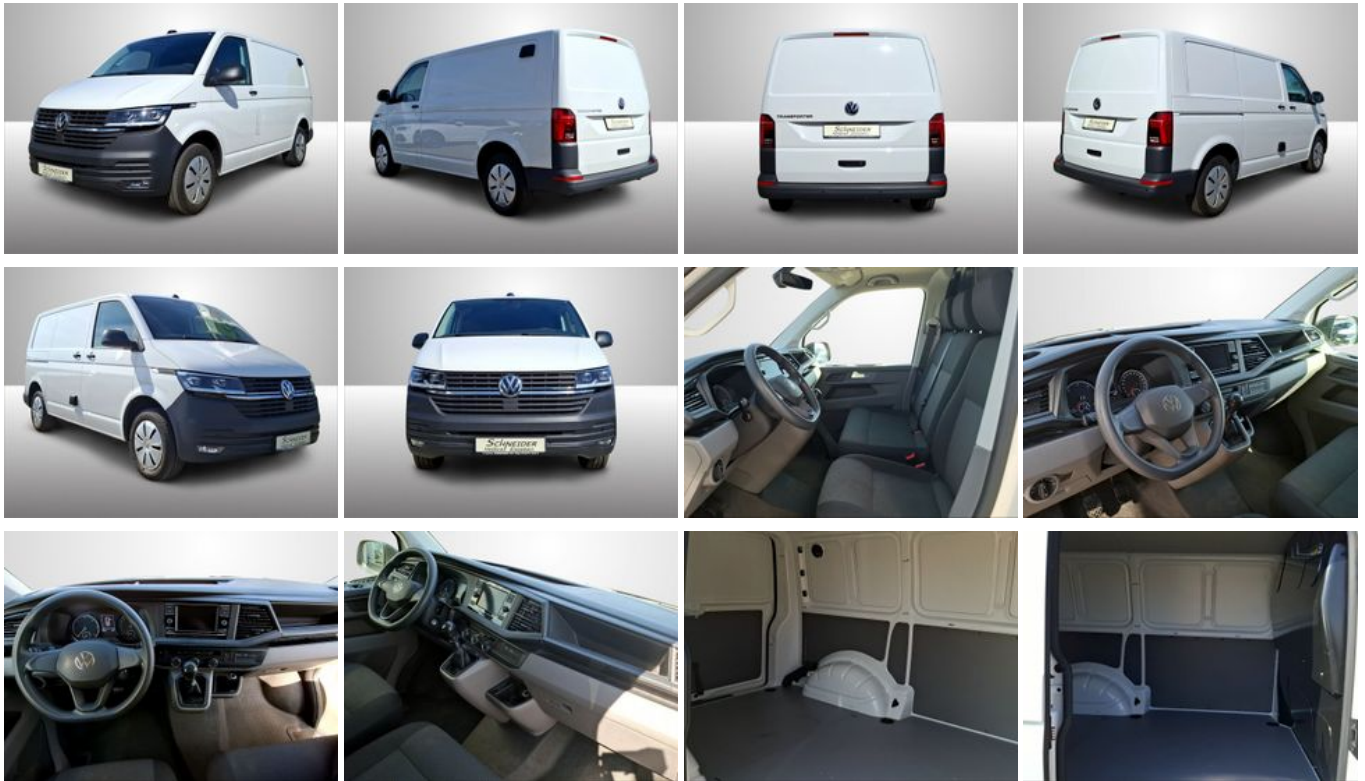
Zentralverriegelung

ESP

Klimaanlage

Scheckheftgepflegt

Trennwand



* Ehemaliger Neupreis (Unverbindliche Preisempfehlung des Herstellers am Tag der Erstzulassung)

** Die angegebenen Verbrauchs- und Emissionswerte wurden nach den gesetzlich vorgeschriebenen Messverfahren ermittelt. Am 1. Januar 2022 hat der WLTP-Prüfzyklus den NEFZ-Prüfzyklus vollständig ersetzt, sodass für nach diesem Datum neu typgenehmigte Fahrzeuge keine NEFZ-Werte vorliegen. Weitere Informationen zum offiziellen Kraftstoffverbrauch und den offiziellen spezifischen CO₂-Emissionen neuer Personenkraftwagen können dem "Leitfaden über den Kraftstoffverbrauch, die CO₂-Emission und den Stromverbrauch neuer Personenkraftwagen" entnommen werden, der an allen Verkaufsstellen, bei der Deutsche Automobil Treuhand GmbH (DAT), Hellmuth-Hirth-Straße 1, 73760 Ostfildern-Scharnhausen, und unter <https://www.dat.de/co2/> unentgeltlich erhältlich ist.

Weitere Informationen zum Fahrzeug und Finanzierung finden Sie auf unserer Homepage

