

Volkswagen CRAFTER KASTEN 2.0 TDI ECOPROFI MR LED+CAM+DAB**SCHNEIDER**
Helbra Eisleben

Ehem. Neupreis*

44.009,-€

Ihre Ersparnis

48 %

Unser Angebotspreis:

22.840,-€

19.193,- € netto

19 % MwSt ausweisbar

Fahrzeugnummer 0606-86-NF

Schnellinformationen

Fahrzeugart	Gebrauchtfahrzeug	Klasse	CRAFTER
Kategorie	Kastenwagen	Hubraum	1968 cm ³
Erstzulassung	01/2022	Außenfarbe	Weiß
Laufleistung	93040 km	Innenfarbe	
Leistung	103 kW (140 PS)	Innenausstattung	
Kraftstoffart	Diesel		
Getriebe	Schaltgetriebe		

Verkauf VW Neuwagen
+49 (0)34772 13 39 99 1Verkauf Audi Neuwagen
+49 (0)34772 13 39 99 9Verkauf Gebrauchtwagen
+49 (0)34772 13 39 99 3**Umwelt und Normen**

Energieverbrauch (kombiniert) in l/100 km:	8,6
CO ₂ -Emissionen (kombiniert) in g/km:	224,0
CO ₂ -Klasse:	G

Fahrzeugausstattung

ABS

HU neu

Partikelfilter

Servolenkung

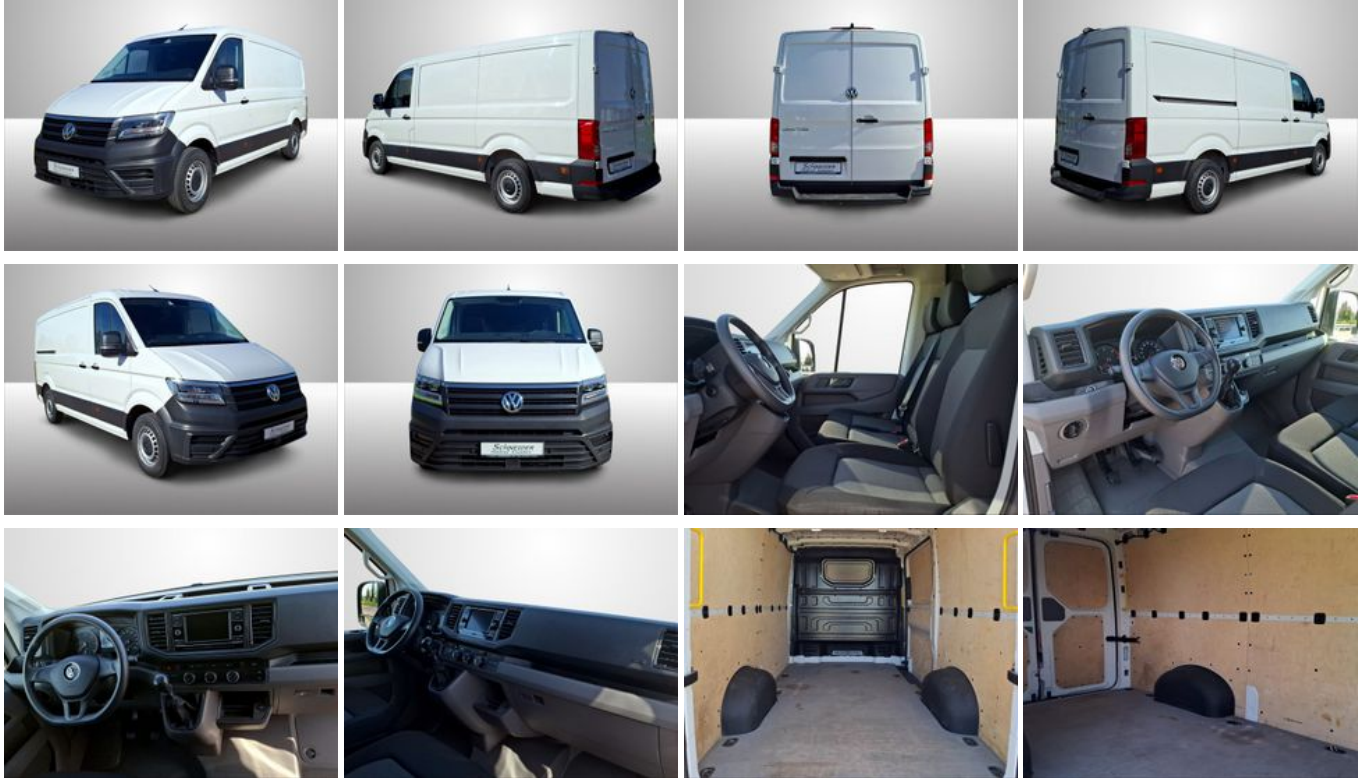
Zentralverriegelung

ESP

Klimaanlage

Scheckheftgepflegt

Trennwand



* Ehemaliger Neupreis (Unverbindliche Preisempfehlung des Herstellers am Tag der Erstzulassung)

** Die angegebenen Verbrauchs- und Emissionswerte wurden nach den gesetzlich vorgeschriebenen Messverfahren ermittelt. Am 1. Januar 2022 hat der WLTP-Prüfzyklus den NEFZ-Prüfzyklus vollständig ersetzt, sodass für nach diesem Datum neu typgenehmigte Fahrzeuge keine NEFZ-Werte vorliegen. Weitere Informationen zum offiziellen Kraftstoffverbrauch und den offiziellen spezifischen CO₂-Emissionen neuer Personenkraftwagen können dem "Leitfaden über den Kraftstoffverbrauch, die CO₂-Emission und den Stromverbrauch neuer Personenkraftwagen" entnommen werden, der an allen Verkaufsstellen, bei der Deutsche Automobil Treuhand GmbH (DAT), Hellmuth-Hirth-Straße 1, 73760 Ostfildern-Scharnhausen, und unter <https://www.dat.de/co2/> unentgeltlich erhältlich ist.

Weitere Informationen zum Fahrzeug und Finanzierung finden Sie auf unserer Homepage

