

Volkswagen CADDY CARGO 2.0 TDI AZV+PDC+DAB+BT



SCHNEIDER
Helbra Eisleben



Ehem. Neupreis*

32.980,-€

Ihre Ersparnis

50 %

Unser Angebotspreis:

16.480,-€

13.849,- € netto

19 % MwSt ausweisbar

Fahrzeugnummer 0654-90-NF

Schnellinformationen

Fahrzeugart	Gebrauchtfahrzeug	Klasse	CADDY
Kategorie	Kastenwagen	Hubraum	1968 cm ³
Erstzulassung	08/2021	Außenfarbe	Weiß
Laufleistung	99040 km	Innenfarbe	
Leistung	75 kW (102 PS)	Innenausstattung	
Kraftstoffart	Diesel		
Getriebe	Schaltgetriebe		

Verkauf VW Neuwagen
+49 (0)34772 13 39 99 1

Verkauf Audi Neuwagen
+49 (0)34772 13 39 99 9

Verkauf Gebrauchtwagen
+49 (0)34772 13 39 99 3

Umwelt und Normen

Energieverbrauch (kombiniert) in l/100 km:

4,9

CO₂-Emissionen (kombiniert) in g/km:

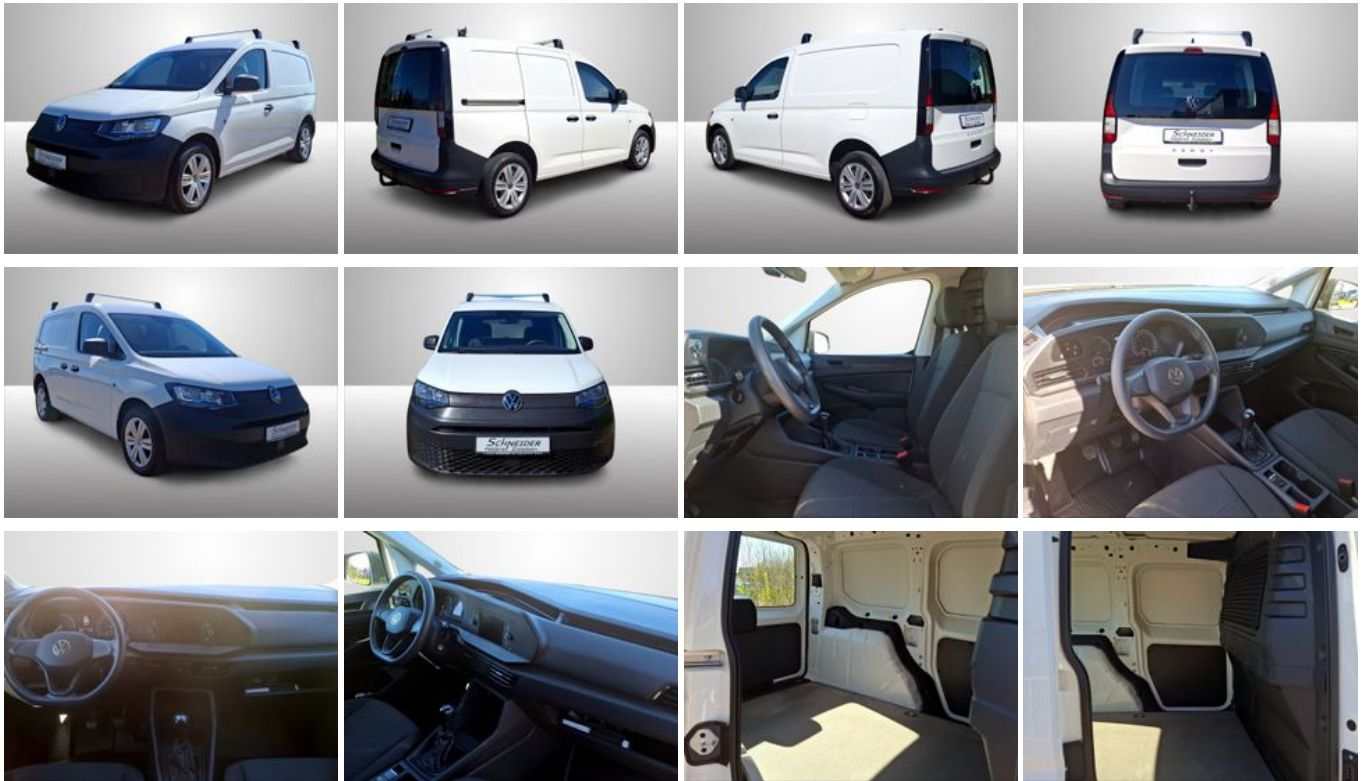
129,0

CO₂-Klasse:

D

Fahrzeugausstattung

ABS	Anhängerkupplung
ESP	HU neu
Klimaanlage	Partikelfilter
Scheckheftgepflegt	Servolenkung
Trennwand	Zentralverriegelung



* Ehemaliger Neupreis (Unverbindliche Preisempfehlung des Herstellers am Tag der Erstzulassung)

** Die angegebenen Verbrauchs- und Emissionswerte wurden nach den gesetzlich vorgeschriebenen Messverfahren ermittelt. Am 1. Januar 2022 hat der WLTP-Prüfzyklus den NEFZ-Prüfzyklus vollständig ersetzt, sodass für nach diesem Datum neu typgenehmigte Fahrzeuge keine NEFZ-Werte vorliegen. Weitere Informationen zum offiziellen Kraftstoffverbrauch und den offiziellen spezifischen CO₂-Emissionen neuer Personenkraftwagen können dem "Leitfaden über den Kraftstoffverbrauch, die CO₂-Emission und den Stromverbrauch neuer Personenkraftwagen" entnommen werden, der an allen Verkaufsstellen, bei der Deutsche Automobil Treuhand GmbH (DAT), Hellmuth-Hirth-Straße 1, 73760 Ostfildern-Scharnhausen, und unter <https://www.dat.de/co2/> unentgeltlich erhältlich ist.

Weitere Informationen zum Fahrzeug und Finanzierung finden Sie auf unserer Homepage

