

## Volkswagen CRAFTER DOKA PRITSCHKE 2.0 TDI

**SCHNEIDER**  
Helbra Eisleben

Ehem. Neupreis\*

**53.141,-€**

Unser Angebotspreis:

**25.860,-€**

21.731,- € netto

19 % MwSt ausweisbar

Fahrzeugnummer 0496-67-NF

### Schnellinformationen

Fahrzeugart	Gebrauchtfahrzeug	Klasse	CRAFTER
Kategorie	Fahrgestell	Hubraum	1968 cm <sup>3</sup>
Erstzulassung	11/2020	Außenfarbe	Grau
Laufleistung	115690 km	Innenfarbe	
Leistung	103 kW (140 PS)	Innenausstattung	
Kraftstoffart	Diesel		
Getriebe	Schaltgetriebe		

Verkauf VW Neuwagen  
+49 (0)34772 13 39 99 1Verkauf Audi Neuwagen  
+49 (0)34772 13 39 99 9Verkauf Gebrauchtwagen  
+49 (0)34772 13 39 99 3

### Umwelt und Normen

Energieverbrauch (kombiniert) in l/100 km:	11,0
CO <sub>2</sub> -Emissionen (kombiniert) in g/km:	288,0
CO <sub>2</sub> -Klasse:	G

## Fahrzeugausstattung

ABS

Klimaanlage

Partikelfilter

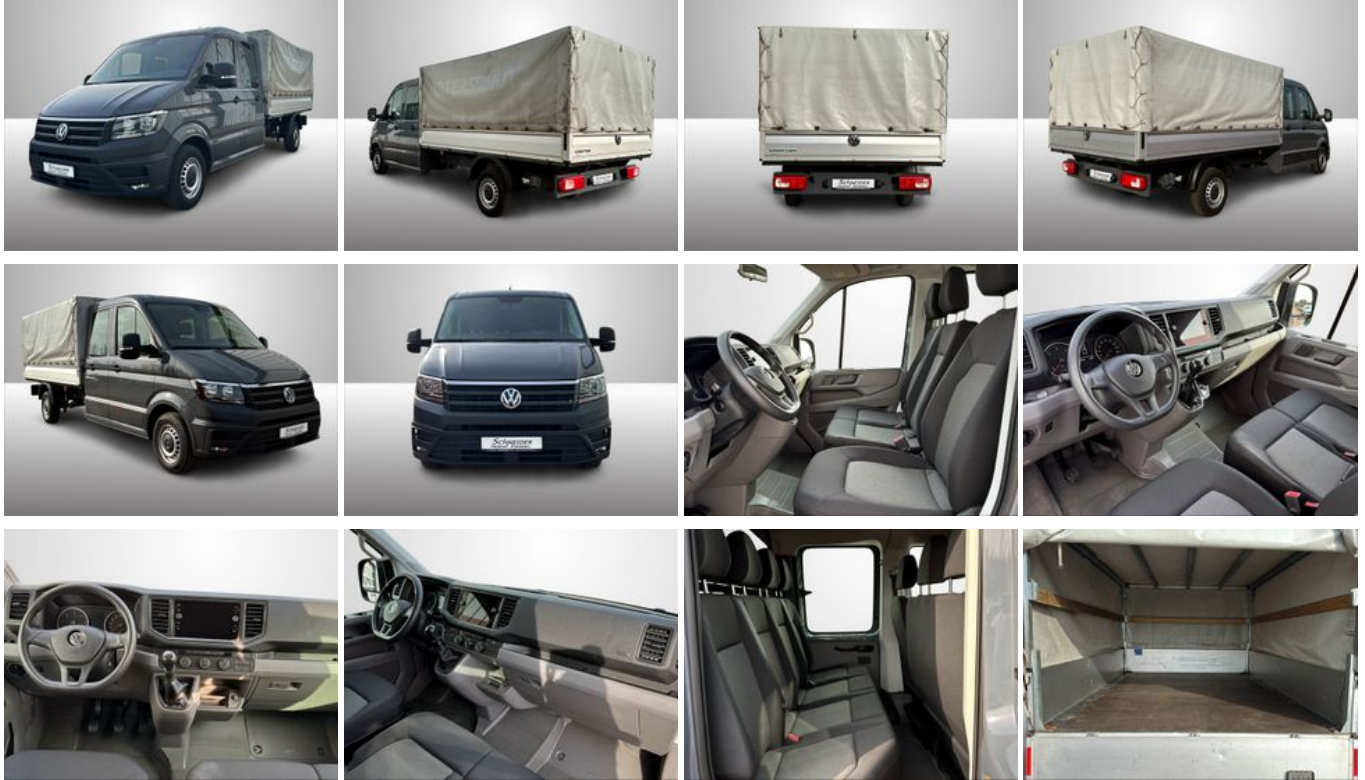
Servolenkung

ESP

Navigationssystem

Scheckheftgepflegt

Zentralverriegelung



\* Ehemaliger Neupreis (Unverbindliche Preisempfehlung des Herstellers am Tag der Erstzulassung)

\*\* Die angegebenen Verbrauchs- und Emissionswerte wurden nach den gesetzlich vorgeschriebenen Messverfahren ermittelt. Am 1. Januar 2022 hat der WLTP-Prüfzyklus den NEFZ-Prüfzyklus vollständig ersetzt, sodass für nach diesem Datum neu typgenehmigte Fahrzeuge keine NEFZ-Werte vorliegen. Weitere Informationen zum offiziellen Kraftstoffverbrauch und den offiziellen spezifischen CO<sub>2</sub>-Emissionen neuer Personenkraftwagen können dem "Leitfaden über den Kraftstoffverbrauch, die CO<sub>2</sub>-Emission und den Stromverbrauch neuer Personenkraftwagen" entnommen werden, der an allen Verkaufsstellen, bei der Deutsche Automobil Treuhand GmbH (DAT), Hellmuth-Hirth-Straße 1, 73760 Ostfildern-Scharnhausen, und unter <https://www.dat.de/co2/> unentgeltlich erhältlich ist.

**Weitere Informationen zum Fahrzeug und Finanzierung finden Sie auf unserer Homepage**

