

Volkswagen CRAFTER KASTEN 2.0 TDI MR HOCHDACH+AZV+LED+CAM



SCHNEIDER
Helbra Eisleben



Ehem. Neupreis*

62.198,-€

Ihre Ersparnis

30 %

Unser Angebotspreis:

43.840,-€

36.840,- € netto

19 % MwSt ausweisbar

Fahrzeugnummer 224-200-NF

Schnellinformationen

Fahrzeugart	Vorführfahrzeug	Klasse	CRAFTER
Kategorie	Kastenwagen	Hubraum	1968 cm ³
Erstzulassung	10/2024	Außenfarbe	Schwarz
Laufleistung	13110 km	Innenfarbe	
Leistung	103 kW (140 PS)	Innenausstattung	
Kraftstoffart	Diesel		
Getriebe	Schaltgetriebe		

Verkauf VW Neuwagen
+49 (0)34772 13 39 99 1

Verkauf Audi Neuwagen
+49 (0)34772 13 39 99 9

Verkauf Gebrauchtwagen
+49 (0)34772 13 39 99 3

Umwelt und Normen

Fahrzeugausstattung

ABS

ESP

Klimaanlage

Servolenkung

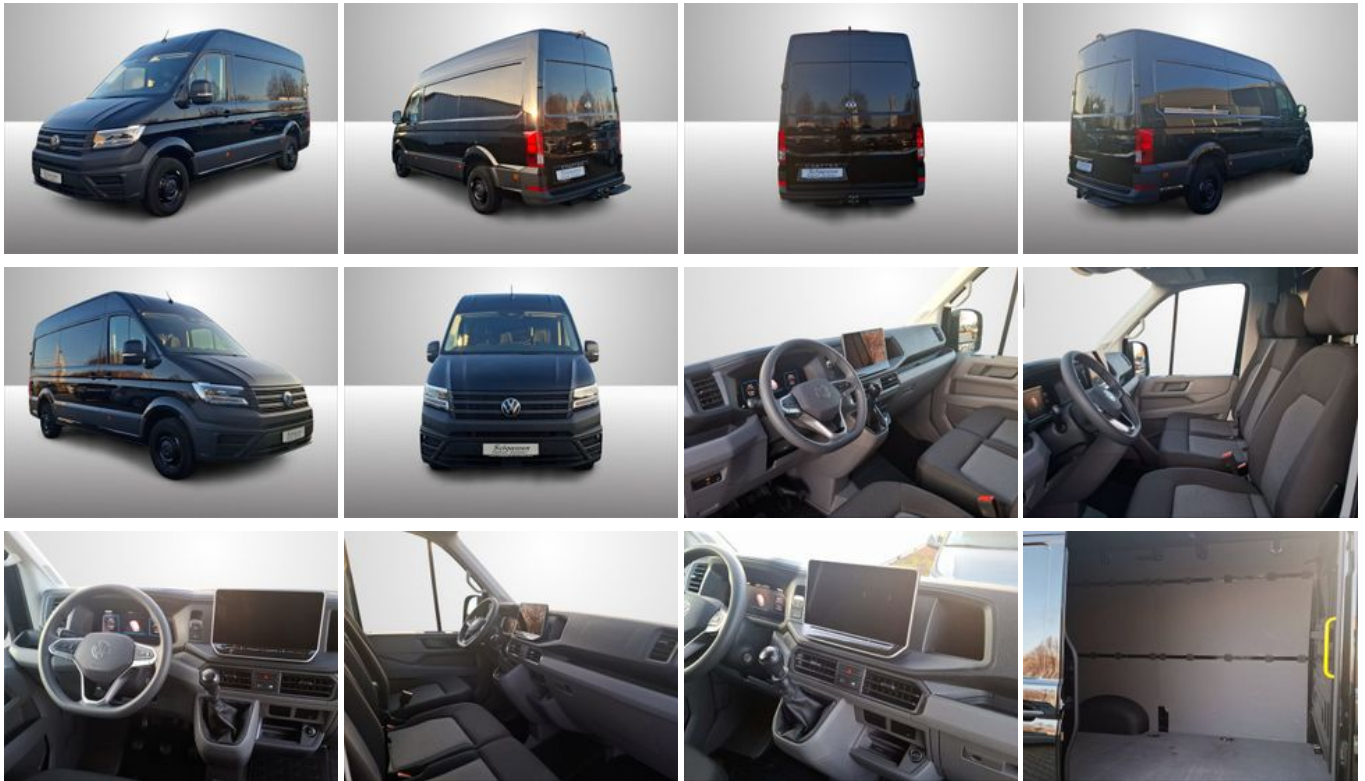
Zentralverriegelung

Anhängerkupplung

HU neu

Partikelfilter

Trennwand



* Ehemaliger Neupreis (Unverbindliche Preisempfehlung des Herstellers am Tag der Erstzulassung)

** Die angegebenen Verbrauchs- und Emissionswerte wurden nach den gesetzlich vorgeschriebenen Messverfahren ermittelt. Am 1. Januar 2022 hat der WLTP-Prüfzyklus den NEFZ-Prüfzyklus vollständig ersetzt, sodass für nach diesem Datum neu typgenehmigte Fahrzeuge keine NEFZ-Werte vorliegen. Weitere Informationen zum offiziellen Kraftstoffverbrauch und den offiziellen spezifischen CO₂-Emissionen neuer Personenkraftwagen können dem "Leitfaden über den Kraftstoffverbrauch, die CO₂-Emission und den Stromverbrauch neuer Personenkraftwagen" entnommen werden, der an allen Verkaufsstellen, bei der Deutsche Automobil Treuhand GmbH (DAT), Hellmuth-Hirth-Straße 1, 73760 Ostfildern-Scharnhausen, und unter <https://www.dat.de/co2/> unentgeltlich erhältlich ist.

Weitere Informationen zum Fahrzeug und Finanzierung finden Sie auf unserer Homepage

