

Volkswagen T-CROSS 1.0 TSI LIFE APP+ACC+LED+PDC+SHZ



SCHNEIDER
Helbra Eisleben



Ehem. Neupreis*

28.115,-€

Ihre Ersparnis

20 %

Unser Angebotspreis:

22.480,-€

18.891,- € netto

19 % MwSt ausweisbar

Fahrzeugnummer 466-121-GW

Schnellinformationen

Fahrzeugart	Gebrauchtfahrzeug	Klasse	T-Cross
Kategorie	SUV/Geländewagen/Pickup	Hubraum	999 cm ³
Erstzulassung	09/2024	Außenfarbe	Grau
Laufleistung	18320 km	Innenfarbe	Grau
Leistung	70 kW (95 PS)	Innenausstattung	Stoff
Kraftstoffart	Benzin		
Getriebe	Schaltgetriebe		

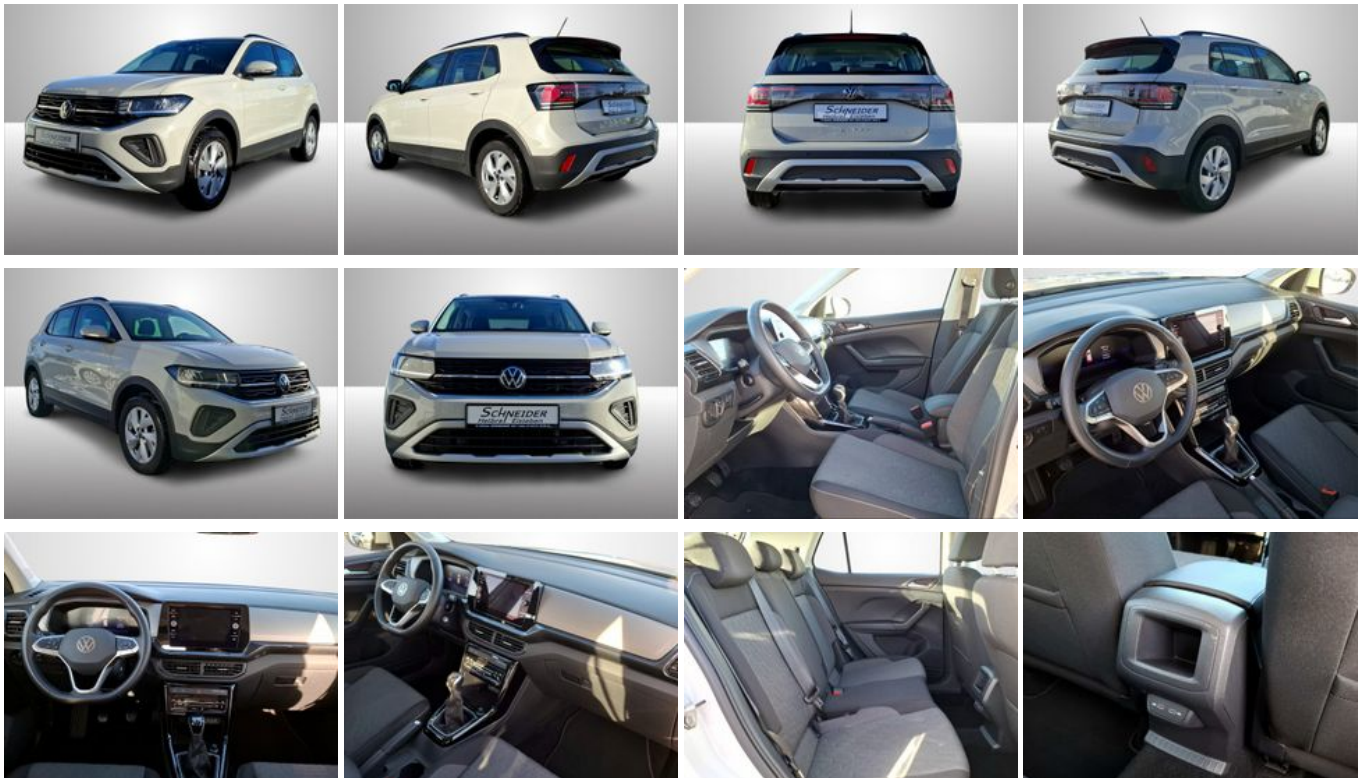
Verkauf Gebrauchtwagen
+49 (0)34772 13 39 99 3

Umwelt und Normen

Energieverbrauch (kombiniert) in l/100 km:	5,9
CO ₂ -Emissionen (kombiniert) in g/km:	133,0
CO ₂ -Klasse:	D

Fahrzeugausstattung

2-Zonen-Klimaautomatik	ABS
Android Auto	Apple CarPlay
ArMLEhne	Berganfahrassistent
Bluetooth	Dachreling
ESP	Elektr. Fensterheber
Elektr. Seitenspiegel	Elektr. Seitenspiegel anklappbar
Elektr. Wegfahrsperre	Freisprecheinrichtung
Garantie	Geschwindigkeitsbegrenzer
HU neu	Isofix
Lederlenkrad	Leichtmetallfelgen
Lichtsensur	Multifunktionslenkrad
Müdigkeitswarner	Nebelscheinwerfer
Nichtraucher-Fahrzeug	Notbremsassistent
Notrufsystem	Partikelfilter
Reifendruckkontrolle	Scheckheftgepflegt
Servolenkung	Sitzheizung
Spurhalteassistent	Start/Stop-Automatik
Traktionskontrolle	USB
Umklappbarer Beifahrersitz	Verkehrszeichenerkennung
Volldigitales Kombiinstrument	Zentralverriegelung



* Ehemaliger Neupreis (Unverbindliche Preisempfehlung des Herstellers am Tag der Erstzulassung)

** Die angegebenen Verbrauchs- und Emissionswerte wurden nach den gesetzlich vorgeschriebenen Messverfahren ermittelt. Am 1. Januar 2022 hat der WLTP-Prüfzyklus den NEFZ-Prüfzyklus vollständig ersetzt, sodass für nach diesem Datum neu typgenehmigte Fahrzeuge keine NEFZ-Werte vorliegen. Weitere Informationen zum offiziellen Kraftstoffverbrauch und den offiziellen spezifischen CO₂-Emissionen neuer Personenkraftwagen können dem "Leitfaden über den Kraftstoffverbrauch, die CO₂-Emission und den Stromverbrauch neuer Personenkraftwagen" entnommen werden, der an allen Verkaufsstellen, bei der Deutsche Automobil Treuhand GmbH (DAT), Hellmuth-Hirth-Straße 1, 73760 Ostfildern-Scharnhausen, und unter <https://www.dat.de/co2/> unentgeltlich erhältlich ist.

Weitere Informationen zum Fahrzeug und Finanzierung finden Sie auf unserer Homepage

