

Volkswagen T6.1 Kombi 2.0 TDI KR AZV+LED+CAM+TEMPOMAT



SCHNEIDER
Helbra Eisleben



Ehem. Neupreis*

58.818,-€

Ihre Ersparnis

21 %

Unser Angebotspreis:

46.440,-€

39.025,- € netto

19 % MwSt ausweisbar

Fahrzeugnummer 240-205-NF

Schnellinformationen

Fahrzeugart	Gebrauchtfahrzeug	Klasse	T6 Kombi
Kategorie	Van/Minibus	Hubraum	1968 cm ³
Erstzulassung	05/2024	Außenfarbe	Schwarz
Laufleistung	32970 km	Innenfarbe	Schwarz
Leistung	110 kW (150 PS)	Innenausstattung	Stoff
Kraftstoffart	Diesel		
Getriebe	Schaltgetriebe		

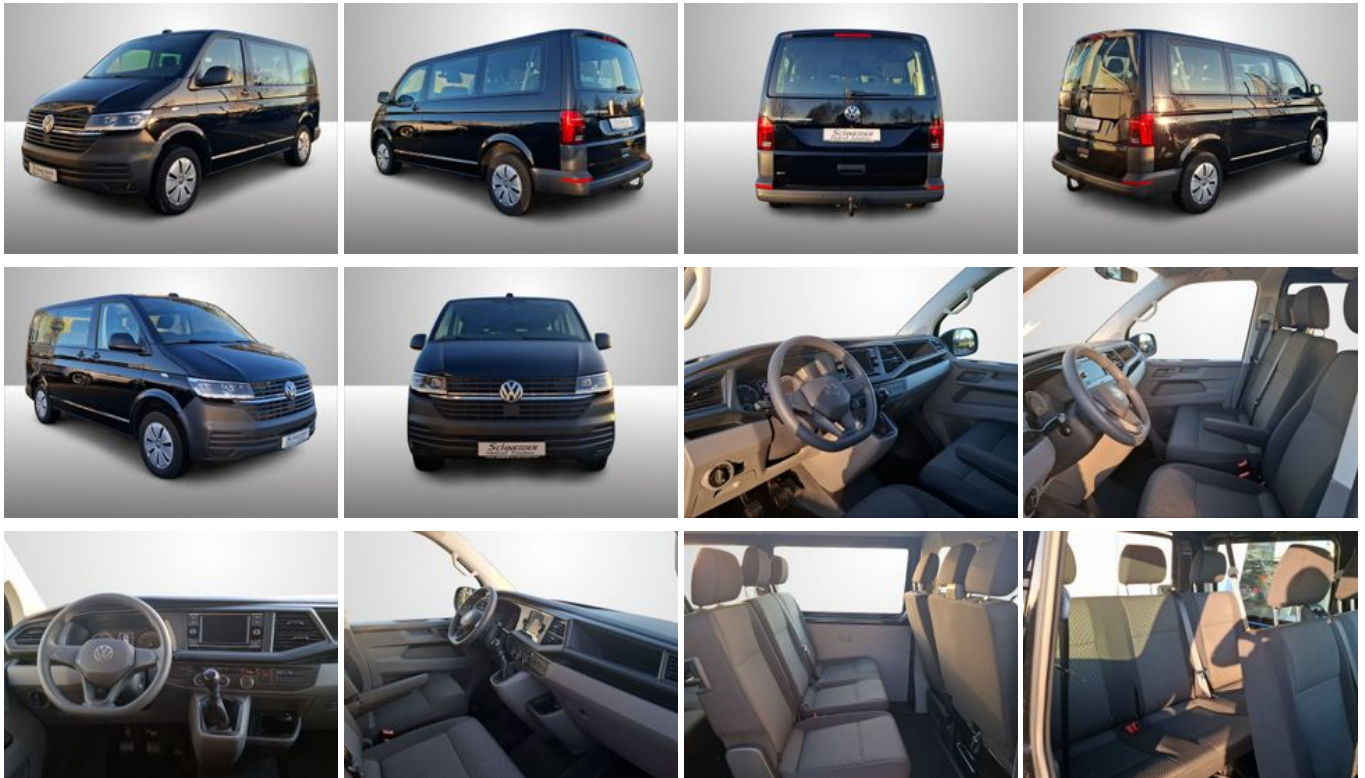
Verkauf Gebrauchtwagen
+49 (0)34772 13 39 99 3

Umwelt und Normen

Energieverbrauch (kombiniert) in l/100 km:	7,3
CO ₂ -Emissionen (kombiniert) in g/km:	192,0
CO ₂ -Klasse:	G

Fahrzeugausstattung

ABS	Android Auto
Anhängerkupplung	Armlehne
Beheizbare Frontscheibe	Berganfahrassistent
ESP	Elektr. Seitenspiegel
Elektr. Wegfahrsperr	Freisprecheinrichtung
Garantie	Geschwindigkeitsbegrenzer
Innenspiegel autom. abblendend	Klimaanlage
Lichtsens	Lordosenstütze
Multifunktionslenkrad	Müdigkeitswarner
Nichtraucher-Fahrzeug	Notrufsystem
Partikelfilter	Regensens
Reifendruckkontrolle	Scheckheftgepflegt
Servolenkung	Sitzheizung
Spurhalteassistent	Stahlfelgen
Start/Stop-Automatik	Touchscreen
Traktionskontrolle	USB
Zentralverriegelung	



* Ehemaliger Neupreis (Unverbindliche Preisempfehlung des Herstellers am Tag der Erstzulassung)

** Die angegebenen Verbrauchs- und Emissionswerte wurden nach den gesetzlich vorgeschriebenen Messverfahren ermittelt. Am 1. Januar 2022 hat der WLTP-Prüfzyklus den NEFZ-Prüfzyklus vollständig ersetzt, sodass für nach diesem Datum neu typgenehmigte Fahrzeuge keine NEFZ-Werte vorliegen. Weitere Informationen zum offiziellen Kraftstoffverbrauch und den offiziellen spezifischen CO₂-Emissionen neuer Personenkraftwagen können dem "Leitfaden über den Kraftstoffverbrauch, die CO₂-Emission und den Stromverbrauch neuer Personenkraftwagen" entnommen werden, der an allen Verkaufsstellen, bei der Deutsche Automobil Treuhand GmbH (DAT), Hellmuth-Hirth-Straße 1, 73760 Ostfildern-Scharnhausen, und unter <https://www.dat.de/co2/> unentgeltlich erhältlich ist.

Weitere Informationen zum Fahrzeug und Finanzierung finden Sie auf unserer Homepage

