

## Volkswagen CRAFTER KASTEN 2.0 TDI MR HOCHDACH+AZV+LED+CAM



**SCHNEIDER**  
Helbra Eisleben



Ehem. Neupreis\*

**~~62.198,-€~~**

Ihre Ersparnis

**28 %**

Unser Angebotspreis:

**44.860,-€**

37.697,- € netto

19 % MwSt ausweisbar

Fahrzeugnummer 224-200-NF

### Schnellinformationen

Fahrzeugart	Vorführfahrzeug	Klasse	CRAFTER
Kategorie	Kastenwagen	Hubraum	1968 cm <sup>3</sup>
Erstzulassung	10/2024	Außenfarbe	Schwarz
Laufleistung	13110 km	Innenfarbe	
Leistung	103 kW (140 PS)	Innenausstattung	
Kraftstoffart	Diesel		
Getriebe	Schaltgetriebe		

Verkauf VW Neuwagen  
+49 (0)34772 13 39 99 1

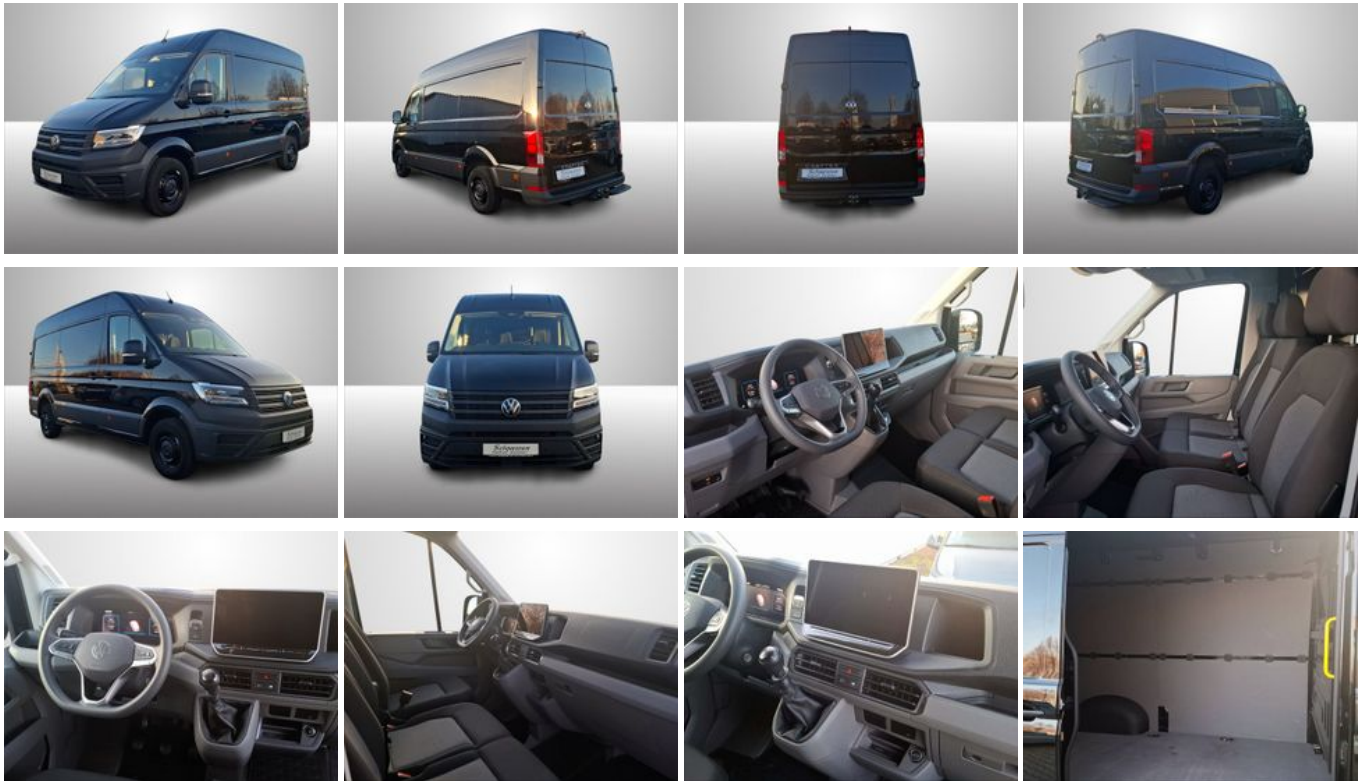
Verkauf Audi Neuwagen  
+49 (0)34772 13 39 99 9

Verkauf Gebrauchtwagen  
+49 (0)34772 13 39 99 3

### Umwelt und Normen

## Fahrzeugausstattung

ABS	Anhängerkupplung
ESP	HU neu
Klimaanlage	Partikelfilter
Servolenkung	Trennwand
Zentralverriegelung	



\* Ehemaliger Neupreis (Unverbindliche Preisempfehlung des Herstellers am Tag der Erstzulassung)

\*\* Die angegebenen Verbrauchs- und Emissionswerte wurden nach den gesetzlich vorgeschriebenen Messverfahren ermittelt. Am 1. Januar 2022 hat der WLTP-Prüfzyklus den NEFZ-Prüfzyklus vollständig ersetzt, sodass für nach diesem Datum neu typgenehmigte Fahrzeuge keine NEFZ-Werte vorliegen. Weitere Informationen zum offiziellen Kraftstoffverbrauch und den offiziellen spezifischen CO<sub>2</sub>-Emissionen neuer Personenkraftwagen können dem "Leitfaden über den Kraftstoffverbrauch, die CO<sub>2</sub>-Emission und den Stromverbrauch neuer Personenkraftwagen" entnommen werden, der an allen Verkaufsstellen, bei der Deutsche Automobil Treuhand GmbH (DAT), Hellmuth-Hirth-Straße 1, 73760 Ostfildern-Scharnhausen, und unter <https://www.dat.de/co2/> unentgeltlich erhältlich ist.

**Weitere Informationen zum Fahrzeug und Finanzierung finden Sie auf unserer Homepage**

