

Volkswagen Passat R-Line 2.0 I TDI SCR 110 kW (150 PS)



SCHNEIDER
Helbra Eisleben



Ehem. Neupreis*

56.755,-€

Ihre Ersparnis

26 %

Unser Angebotspreis:

41.990,-€

35.286,- € netto

19 % MwSt ausweisbar

Fahrzeugnummer SE-198-VW

Schnellinformationen

Fahrzeugart	Vorführfahrzeug	Klasse	Passat Variant
Kategorie	Kombi	Hubraum	1968 cm ³
Erstzulassung	06/2024	Außenfarbe	Grau
Laufleistung	26000 km	Innenfarbe	
Leistung	110 kW (150 PS)	Innenausstattung	Stoff
Kraftstoffart	Diesel		
Getriebe	Automatik		

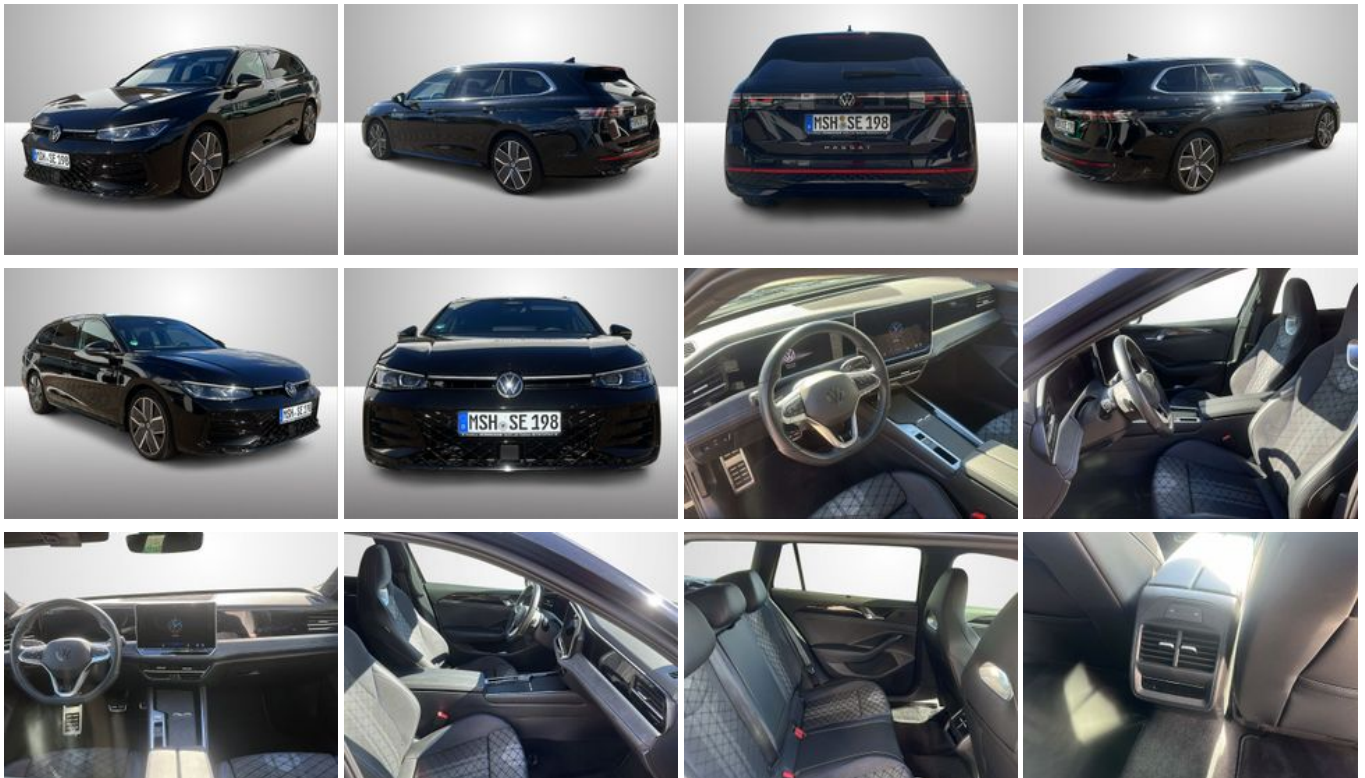
Verkauf Gebrauchtwagen
+49 (0)34772 13 39 99 3

Umwelt und Normen

Energieverbrauch (kombiniert) in l/100 km:	5,0
CO ₂ -Emissionen (kombiniert) in g/km:	135,0
CO ₂ -Klasse:	D

Fahrzeugausstattung

3-Zonen-Klimaautomatik	ABS
Alarmanlage	Ambiente-Beleuchtung
Android Auto	Anhängerkupplung
Anhängerrangierassistent	Apple CarPlay
Armlehne	Beheizbares Lenkrad
Berganfahrassistent	Blendfreies Fernlicht
Bluetooth	Dachreling
ESP	Elektr. Fensterheber
Elektr. Heckklappe	Elektr. Seitenspiegel anklappbar
Elektr. Wegfahrsperre	Fernlichtassistent
Freisprecheinrichtung	Geschwindigkeitsbegrenzer
Induktionsladen für Smartphones	Innenspiegel autom. abblendend
Isofix	Lederlenkrad
Lordosenstütze	Massagesitze
Metallic	Multifunktionslenkrad
Müdigkeitswarner	Navigationssystem
Nichtraucher-Fahrzeug	Notbremsassistent
Notrufsystem	Partikelfilter
Regensensor	Reifendruckkontrolle
Schlüssellose Zentralverriegelung (Keyless)	Servolenkung
Sitzheizung	Sportfahrwerk
Sportsitze	Spurhalteassistent
Stahlfelgen	Start/Stop-Automatik
Totwinkel-Assistent	USB
Verkehrszeichenerkennung	Volldigitales Kombiinstrument
Zentralverriegelung	



* Ehemaliger Neupreis (Unverbindliche Preisempfehlung des Herstellers am Tag der Erstzulassung)

** Die angegebenen Verbrauchs- und Emissionswerte wurden nach den gesetzlich vorgeschriebenen Messverfahren ermittelt. Am 1. Januar 2022 hat der WLTP-Prüfzyklus den NEFZ-Prüfzyklus vollständig ersetzt, sodass für nach diesem Datum neu typgenehmigte Fahrzeuge keine NEFZ-Werte vorliegen. Weitere Informationen zum offiziellen Kraftstoffverbrauch und den offiziellen spezifischen CO₂-Emissionen neuer Personenkraftwagen können dem "Leitfaden über den Kraftstoffverbrauch, die CO₂-Emission und den Stromverbrauch neuer Personenkraftwagen" entnommen werden, der an allen Verkaufsstellen, bei der Deutsche Automobil Treuhand GmbH (DAT), Hellmuth-Hirth-Straße 1, 73760 Ostfildern-Scharnhausen, und unter <https://www.dat.de/co2/> unentgeltlich erhältlich ist.

Weitere Informationen zum Fahrzeug und Finanzierung finden Sie auf unserer Homepage

