

Volkswagen Polo R-Line 1.0 I TSI OPF 81 kW (110 PS)



SCHNEIDER
Helbra Eisleben



Ehem. Neupreis*

34.600,-€

Ihre Ersparnis

31 %

Unser Angebotspreis:

23.990,-€

20.160,- € netto

19 % MwSt ausweisbar

Fahrzeugnummer EU-165-NW

Schnellinformationen

Fahrzeugart	Gebrauchtfahrzeug	Klasse	Polo
Kategorie	Limousine	Hubraum	999 cm ³
Erstzulassung	09/2024	Außenfarbe	Violett
Laufleistung	26000 km	Innenfarbe	
Leistung	81 kW (110 PS)	Innenausstattung	Stoff
Kraftstoffart	Benzin		
Getriebe	Automatik		

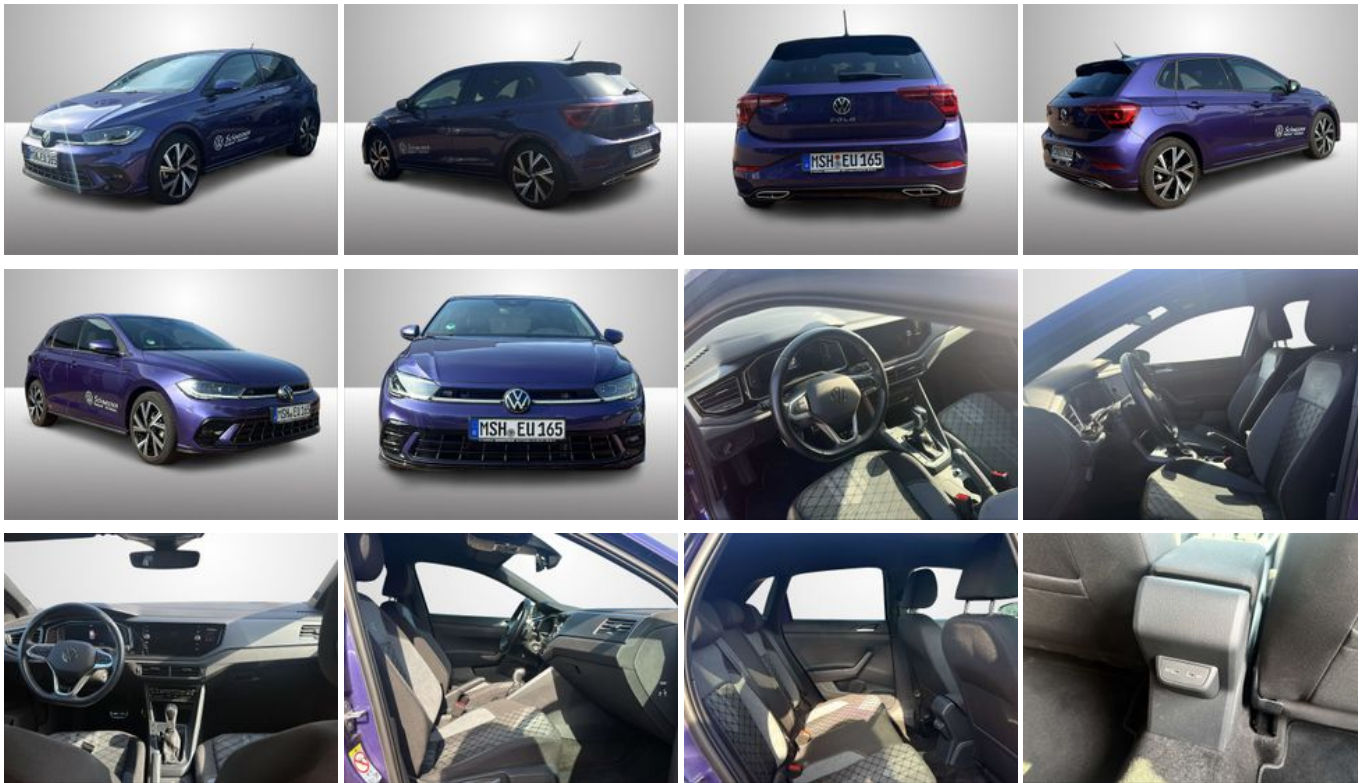
Verkauf Gebrauchtwagen
+49 (0)34772 13 39 99 3

Umwelt und Normen

Energieverbrauch (kombiniert) in l/100 km:	5,0
CO ₂ -Emissionen (kombiniert) in g/km:	132,0
CO ₂ -Klasse:	D

Fahrzeugausstattung

2-Zonen-Klimaautomatik	ABS
Ambiente-Beleuchtung	Armlehne
Berganfahrassistent	Blendfreies Fernlicht
Bluetooth	ESP
Elektr. Fensterheber	Elektr. Seitenspiegel
Elektr. Seitenspiegel anklappbar	Elektr. Wegfahrsperrung
Fernlichtassistent	Freisprecheinrichtung
Isofix	Lederlenkrad
Leichtmetallfelgen	Lordosenstütze
Metallic	Multifunktionslenkrad
Musikstreaming integriert	Müdigkeitswarner
Navigationssystem	Nebelscheinwerfer
Nichtraucher-Fahrzeug	Notrufsystem
Reifendruckkontrolle	Schaltwippen
Servolenkung	Sitzheizung
Sportfahrwerk	Sportsitze
Start/Stop-Automatik	Traktionskontrolle
USB	Volldigitales Kombiinstrument
Zentralverriegelung	



* Ehemaliger Neupreis (Unverbindliche Preisempfehlung des Herstellers am Tag der Erstzulassung)

** Die angegebenen Verbrauchs- und Emissionswerte wurden nach den gesetzlich vorgeschriebenen Messverfahren ermittelt. Am 1. Januar 2022 hat der WLTP-Prüfzyklus den NEFZ-Prüfzyklus vollständig ersetzt, sodass für nach diesem Datum neu typgenehmigte Fahrzeuge keine NEFZ-Werte vorliegen. Weitere Informationen zum offiziellen Kraftstoffverbrauch und den offiziellen spezifischen CO₂-Emissionen neuer Personenkraftwagen können dem "Leitfaden über den Kraftstoffverbrauch, die CO₂-Emission und den Stromverbrauch neuer Personenkraftwagen" entnommen werden, der an allen Verkaufsstellen, bei der Deutsche Automobil Treuhand GmbH (DAT), Hellmuth-Hirth-Straße 1, 73760 Ostfildern-Scharnhausen, und unter <https://www.dat.de/co2/> unentgeltlich erhältlich ist.

Weitere Informationen zum Fahrzeug und Finanzierung finden Sie auf unserer Homepage

